

7.1.2020

**ESIOPETUKSEEN ILMOITTAUTUMINEN
SOTKAMON VARHAISKASVATUKSESSA
AJALLE 17.8.2020 – 31.5.2021**



Sivistystoimiala / Esiopetus

Esiopetukseen ilmoittaudutaan sähköisessä palvelussa Sotkamon kunnan nettisivujen kautta <https://www.sotkamo.fi/varhaiskasvatus-ja-koulutus/varhaiskasvatus/esiopetus/>.

Ilmoittautumisen voi tehdä myös puhelimitse p. 044 750 2230. Mikäli tällä hetkellä kotona oleva lapsi tarvitsee esiopetuksen lisäksi myös varhaiskasvatuspaikan, täyttäkää lisäksi sähköinen varhaiskasvatushakemus (hoitomuoto 4=esik. osapäivähoito). Tällä hetkellä varhaiskasvatuksessa olevat lapset saavat paikansäilyttämislomakkeen eskarikirjeen mukana ja se pitää palauttaa samaan päiväkotiin, mihin haetaan esiopetukseen.

OPPILAAKSIOTTOALUEET

Esiopetusta järjestetään päiväkodeissa seuraavilla oppilaaksi ottoalueilla. Huomioikaa alla oleva ohje valitessanne lapsenne esiopetuspaikkaa

KONTINJOEN KOULUN OPPILAAKSIOTTOALUE

KONTINJOEN PÄIVÄKOTI

johtaja Eeva-Liisa Sirviö / puh. 044 750 2299
Kontinjoentie 6, 88620 Korholanmäki

ESIOPETUSPAIKKANA KONTINJOEN PÄIVÄKOTI

LEIVOLAN KOULUN OPPILAAKSIOTTOALUE

LEIVOLAN PÄIVÄKOTI

johtaja Jorma Parviainen / p. 044 750 2785
Alkulantie 15, 88600 Sotkamo

ESIOPETUSPAIKKANA LEIVOLAN PÄIVÄKOTI

VUOKATIN, NAAPURINVAARAN ja POHJAVAARAN KOULUJEN OPPILAAKSIOTTOALUE

(Pekkiläntien osalta osoite 1 – 68 ja 96 -102 kuuluu Satuvakan alueeseen)

PÄIVÄKOTI SATUVAKKA

johtaja Heikki Niskanen, p. 044 750 2194
Keskuskuja 4, 88610 Vuokatti

**ESIOPETUSPAIKKANA PÄIVÄKOTI SATUVAKKA ja
tarvittaessa Pohjavaaran koulun esiopetusryhmä**

SALMELAN KOULUN OPPILAAKSIOTTOALUE

(Pekkiläntien osalta osoite 69 – 95 kuuluu Tiilikankaan alueeseen)

TIILIKANKAAN PÄIVÄKOTI

johtaja Minna Piirainen, p. 044 750 2729
Tiilikankaantie 1, 88600 Sotkamo

ESIOPETUSPAIKKANA TIILIKANKAAN PÄIVÄKOTI

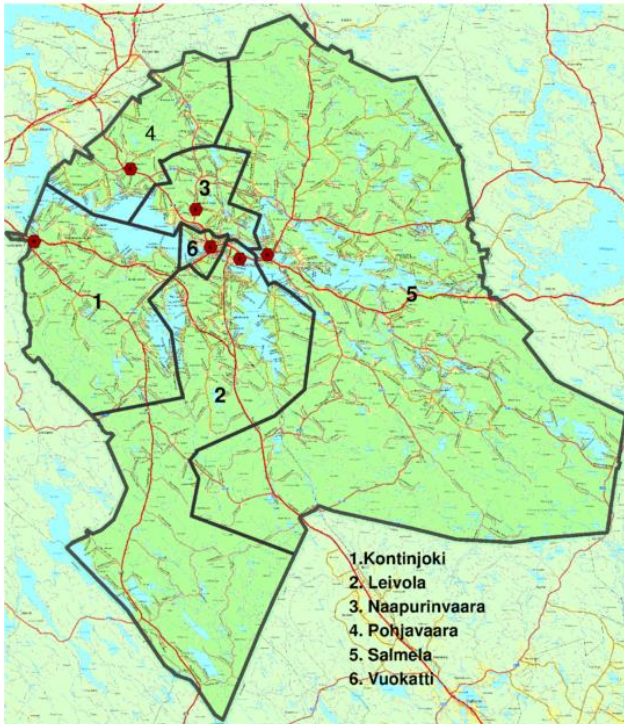
**Mikäli lapsi tarvitsee esiopetuksen lisäksi VARHAISKASVATUKSEN VUOROHOITOA, KAIKKIEN
OPPILAAKSIOTTOALUEIDEN OSALTA ESIOPETUSPAIKKA ON KÄPYMETSÄN VUOROPÄIVÄKOTI
(Alkulantie 15, F-talo).**

>>>>>>

Sotkamon Kunta

Markkinatie 1, 88600 Sotkamo - Finland | Tel. +358 8 615 5811 | varhaiskasvatus@sotkamo.fi

Oppilaaksiottoalueet



6-VUOTIAANA ESIOPETUKSEEN

Lapsella on oppivelvollisuuden alkamista edeltävänä vuonna velvollisuus osallistua esiopetukseen. Esiopetus on säädetty velvoittavaksi vuoden 2015 alusta. Pidennetyn oppivelvollisuuden piirissä olevalla lapsella ja lapsella, joka aloittaa perusopetuksen vuotta säädettyä myöhemmin, on oikeus saada esiopetusta myös oppivelvollisuuden alkamisvuonna.

Esiopetus järjestetään pääsääntöisesti lapsen oman oppilaaksi ottoalueen päiväkodissa. Esiopetuksen pienryhmä on Tiilikankaan päiväkodin yhteydessä. Esiopetuksen lisäksi vuoroa tarvitsevien lasten esiopetuspaikka on Käpymetsän päiväkoti.

Esiopetuksen laajuus on vähintään 700 tuntia/lukuvuosi eli käytännössä 4 tuntia/esiopetuspäivä ja työ- ja loma-ajoissa noudatetaan pääosin perusopetuksen toiminta-aikoja. Opetus, ateriat ja koulutapaturmien hoito ovat oppilaille maksuttomia. Lisäksi, jos esioppilaan matka kotoa esiopetukseen on

kolmea kilometriä pitempi, esioppilaalla on oikeus maksuttomaan kuljetukseen kotoa esiopetukseen ja esiopetuksesta kotiin.

Esiopetuspäätökset lähetetään perheille huhtikuun loppuun mennessä. Tutustumispäivästä päiväkodit ilmoittavat erikseen.

ESIOPETUS JA VARHAISKASVATUS

Esiopetus on maksutonta (4 h/pv) varhaiskasvatuksessa päätettyjen esiopetusaikojen mukaan. Esiopetuksen lisäksi varhaiskasvatuksessa olevan lapsen hoitomaksu määräytyy palvelusopimuksessa sovitun varhaiskasvatuksen varatun kuukausittaisen kokonaistuntimäärän mukaan.

Esiopetuksen lomaviikoilta peritään suhteutetusti korkeampi maksu silloin, jos lapsi on varhaiskasvatuksessa kokoaikaisesti kyseisenä loma-aikana (maksupäätöstä ei tehdä erikseen) ja palvelusopimuksella varattu tuntimäärä ylittyy.

Tarvittaessa lisätietoja esiopetuksesta

Kasvatusjohtaja, p. 044 750 2298, Manninen Ville
Kontinjoen päiväkoti, p. 044 750 2299, Sirviö Eeva-Liisa
Käpymetsän päiväkoti, p. 044 750 2730, Niskanen Reeta
Leivolan päiväkoti, p. 044 750 2785, Parviainen Jorma
Päiväkoti Satuvakka, p. 044 750 2194, Niskanen Heikki
Tiilikankaan päiväkoti, p. 044 750 2729, Piirainen Minna

Sotkamon Kunta

Markkinatie 1, 88600 Sotkamo - Finland | Tel. +358 8 615 5811 | varhaiskasvatus@sotkamo.fi