

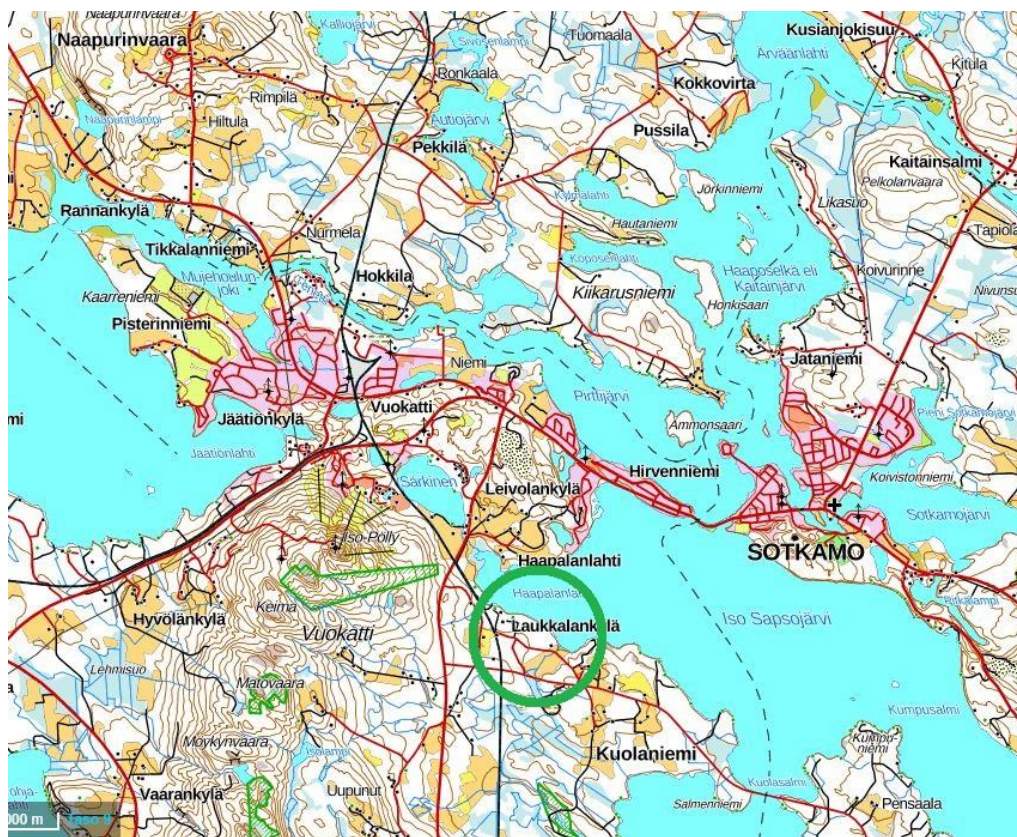
## OSALLISTUMIS- JA ARVIOINTISUUNNITELMA

### SUUNNITELMAN NIMI JA SUUNNITTELUALUE

#### PERKIÖN RANTA-ASEMAKAAVAN OSITTAINEN MUUTOS SOTKAMON KUNTA

### SUUNNITTELUKÄYTÄVÄN MÄÄRITTELY JA TAVOITTEET

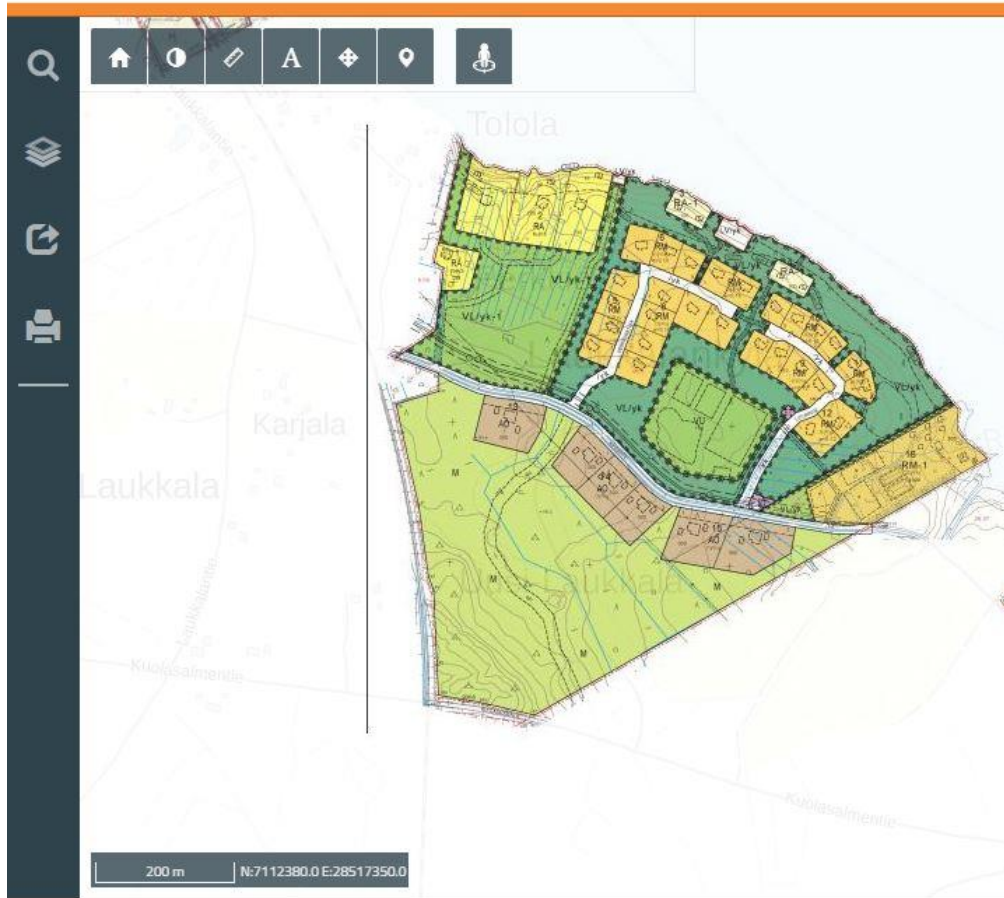
Kaavoitustyön tarkoituksena on muuttaa alueelle Pirttijärvi-Kiimanen-Sapson rantayleiskaavaa täydentävää Perkiön ranta-asemakaavaa, joka mahdollistaa asumisen sekä loma- ja matkailurakentamisen kehittämisen alueelle. Alueen yleissijainti on oheisella kartalla.



Alueen sijainti

### SUUNNITTELUN LÄHTÖKOHDAT, TEHDYT SELVITYKSET JA AIEMMAT SUUNNITELMAT

Perkiön ranta-asemakaava on hyväksytty kunnanvaltuustossa 27.1.2009 ja 31.3.2009 sekä kaavan laajennus 25.1.2021. Tätä kaavaa osittain muutetaan. Koko kaavan karttaosa on ohessa. Sotkamon kunnanvaltuusto on hyväksynyt Iso Sapsojärven rantayleiskaavan. Siinä on edellytetty ranta-asemakaavan laatimista. Kainuun maakuntakaava on hyväksytty maakuntavaltuustossa 7.5.2007, 1. vaihemaakuntakaava (ampuma-alueet) 19.3.2012, 2. vaihemaakuntakaava (kauppa) 1.12.2014, 3. vaihemaakuntakaava (tuulivoima) 30.11.2015 ja Kainuun vaihemaakuntakaava 2030 16.12.2019.



Voimassa oleva ranta-asemakaava

## VAIKUTUSALUE

Kaavan välitön vaikutusalue on varsinainen kaava-alue. Välillisiä vaikutuksia on lähialueen maanomistajille, asukkaille, lomanviettäjille, matkailijoille, ulkoilu- ja retkeilyreittien käyttäjille, vesistössä liikkuville jne.

## OSALLISET

- maanomistajat ja asukkaat
  - kaava-alueen ja lähialueiden maanomistajat
  - lähialueiden asukkaat ja loma-asukkaat
  - matkailijat, kalastajat, veneilijät, hiihtäjät, moottorikelkkailijat jne
- kunnan hallintokunnat
  - maankäyttö
  - rakennusvalvonta
  - ympäristötoimi
  - tekninen toimi
  - virkistystoimi
  - elinkeinotoimi
- yhdyskuntateknikka
  - Kajave Oy
- viranomaiset
  - Kainuun ja Pohjois-Pohjanmaan ELY -keskukset
  - Kainuun liitto
  - Kainuun museo
  - Kainuun pelastuslaitos

\*\*\*\*\*

### Väylävirasto

- sotkamolaiset seurat ja yhdistykset

## TIEDOTTAMINEN

Muutoksen vireilletulosta sekä osallistumis- ja arviointisuunnitelmasta tiedotetaan kirjeillä naapurimaan-omistajille kaavoittajan toimesta, kuulutuksella ja informaatiolla muille osallisille. Aineisto pidetään koko prosessin ajan esillä kaavoittajan kotisivuilla [www.kimmokaava.fi](http://www.kimmokaava.fi). Samalla kaavan valmisteluaineisto eli kaavaluonnos pidetään nähtävillä. Pyydetään tarvittavat lausunnot. Kaavaehdotuksesta tiedotetaan MRL:n edellyttämällä tavalla.

## OSALLISTUMINEN

Osallistuminen hoidetaan neuvotteluilla, keskusteluilla ja lausuntopyynnöillä kaavoittajan ja osallisten kanssa. Kaavoittajan yhteystiedot toimitetaan kaikille osallisille eri vaiheissa ja kehoitetaan olemaan yhteydessä. Yleisötilaisuuksia ei kaavanmuutoksen vähäisen merkityksen vuoksi pidetä.

## VIRANOMAISYHTEISTYÖ

Osallistuminen hoidetaan lausuntopyynnöillä kaavoittajan ja viranomaisten kanssa.

## SELVITETTÄVÄT VAIKUTUKSET

- vaikutukset rakennettuun ympäristöön
  - palveluihin
  - virkistykseen ja matkailuun, reitistöihin
  - liikenteeseen
  - tekniseen huoltoon
- vaikutukset luontoon ja luonnonympäristöön
  - maisemaan
  - luonnonoloihin (kasvillisuus, eläimistö, luontotyytit)
  - luonnon monimuotoisuuteen
  - vesistöihin
  - maa- ja metsätalouteen
- vaikutukset talouteen
  - valtion ja kunnan talouteen
  - yksityistaloudellisiin kustannuksiin
- vaikutukset terveellisyyteen ja turvallisuuteen
  - liikenneturvallisuuteen
  - ihmisten elinoloihin
  - ympäristön puhtauteen
- vaikutukset eri väestöryhmien toimintamahdollisuuksiin lähiympäristössä
- vaikutukset sosiaalisiin oloihin
- vaikutukset kulttuuriin
- muut merkittävät vaikutukset

## VAIKUTUSTEN ARVIOINNIN MENETELMÄT

Kaavan laatija suorittaa olemassa olevien tietojen keräyksen ja vaikutusten arvioinnin. Niitä tarkastellaan työn kuluessa kaavoittajan, kunnan ja viranomaisten välisissä palavereissa.

## VAIHTOEHDOT

Ranta-asemakaavan muutos noudattaa pääpiirteissään toimintojen sijoittelun osalta voimassa olevaa ranta-asemakaavaa. Käyttötarkoituksia täsmennetään ja mahdollistetaan pysyvän asumisen sijoittaminen. Matkailurakentamisen varauksia pienennetään. Alueelle ei ole tarpeen sijoittaa sisämaahan laajoja rakentamisalueita. Merkittäviä eri vaihtoehtoja ei tulla laatimaan vaan työn kuluessa edetään kohti hyväksyttävää ratkaisua.

## KAAVOITUKSEN KULKU, AIKATAULU JA PÄÄTÖKSENTEKO

Muutoksen vireilletulosta sekä osallistumis- ja arviointisuunnitelmasta tiedotetaan kirjeillä naapurimaan-omistajille kaavoittajan toimesta, kuulutuksella, Internet -tiedottamisella ja informaatiolla muille osallisille.

\*\*\*\*\*

\*\*\*\*\*

Pohjakartta on täydennetty. Valmisteluaineisto pidetään nähtävillä. Pyydetään tarvittavat lausunnot. Suunnitelmia tarkennetaan saadun palautteen perusteella. Mahdolliset lisäselvitykset.

04-05 / 2022

Kaavaehdotus, asiakirjojen viimeistely, havainnollistamisen parantaminen ja mahdolliset erilliselvitykset

06-09 / 2022

Kaavaehdotus nähtävillä maankäyttö- ja rakennuslain 65 § mukaisesti

09-10 / 2022

Kaavan hyväksyminen kunnanvaltuustossa

11-12 / 2022

Suunnitelmia ja asiakirjoja tarkennetaan jatkuvasti työn kuluessa. Neuvotteluista ja osallistumisesta pidetään pöytäkirjaa. Tärkeimmät asiat dokumentoidaan kaavaselostuksessa. Kaava-aineisto on koko työn ajan nähtävillä kaavoittajan kotisivuilla, jota kautta kommentteja ja palautetta voi antaa myös virallisten nähtävilläolojen ulkopuolella.

## YHTEYSTIEDOT

### KAAVOITTAJA:

Kimmo Mustonen  
DI (maanmittaus, YKS 124)  
0400 703 521  
[kimmo.mustonen@kimmokaava.fi](mailto:kimmo.mustonen@kimmokaava.fi)

KimmoKaava  
Kitkantie 34 F 40  
93600 KUUSAMO  
[www.kimmokaava.fi](http://www.kimmokaava.fi)

### KUNTA:

Juha Kaarevirta  
Kaavoittaja  
044 750 2144  
[juha.kaarevirta@sotkamo.fi](mailto:juha.kaarevirta@sotkamo.fi)

Sotkamon kunta  
Kaavoitus- ja mittaus-toimi  
Markkinatie 1  
88600 SOTKAMO  
[www.sotkamo.fi](http://www.sotkamo.fi)

## PALAUTE OSALLISTUMIS- JA ARVIOINTISUUNNITELMASTA

Palaute annetaan kaavoittajalle ja kunnan virkamiehille.

Kuusamossa, 31.3.2022, päivitetty viimeksi 5.4.2022

DI (maanmittaus, YKS 124)



Kimmo Mustonen

\*\*\*\*\*