

Tunnus on operaattorin käyttämä tukiaseman rekisteritunnus, jota käytetään järjestelmän tietokannoissa/järjestelmissä. Tunnus on vain sattumanvarainen yleisnimi lähialueelta, joka on luotu aikanaan suunnittelun alkuvaiheessa, ennen tarkempaa suunnittelua. Tunnus ei osoita tarkkaa tukiaseman sijoituspaikkaa.

kohteen tunnus: Sopala



Telia Towers



Sopala, FI64068

Kissakuja, 88600 Sotkamo

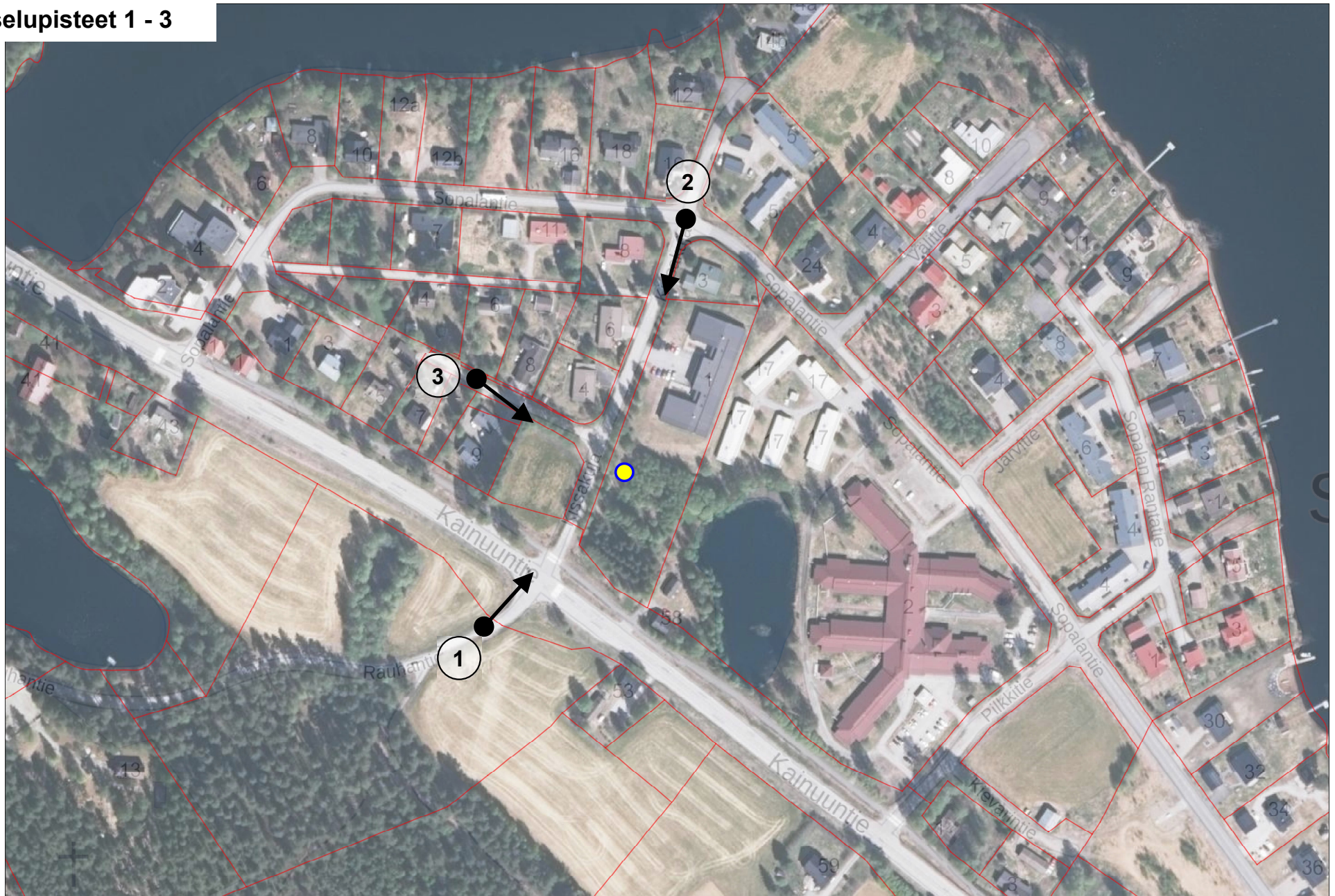
HAVAINNEKUVAT

suunniteltu uusi matkaviestintukiasema:

- maston korkeus 42 metriä
- laitesuoja, A = 14.8 m²

HAVAINNEKUVAT

katselupisteet 1 - 3



Tulostettu Kiinteistöpalvelusta 17.03.2026. Tulosteen keskipisteen koordinaatit (EPSG:3067, N: 7112163, E: 568833). Karttatuloste ei ole mittatarkka.

50 m





