

Riippuen eri toimittajien maston mallista:  
Ristikko-osien muoto (kolmio tai neliö) ja sivun pituus vaihtelee noin 500 mm - 800 mm välillä.  
Putkiosien halkaisija vaihtelee noin 500 mm - 700 mm välillä.  
Mastotoimittajan rakennesuunnittelija mitoittaa ja suunnittelee rakenteen tarkemmin rakennepiirustuksessaan.

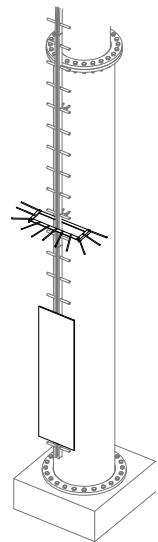
Väri, pylvään putki ja ristikko-osat:  
- sinkitty (väri "vaalea harmaa, sinkitty")



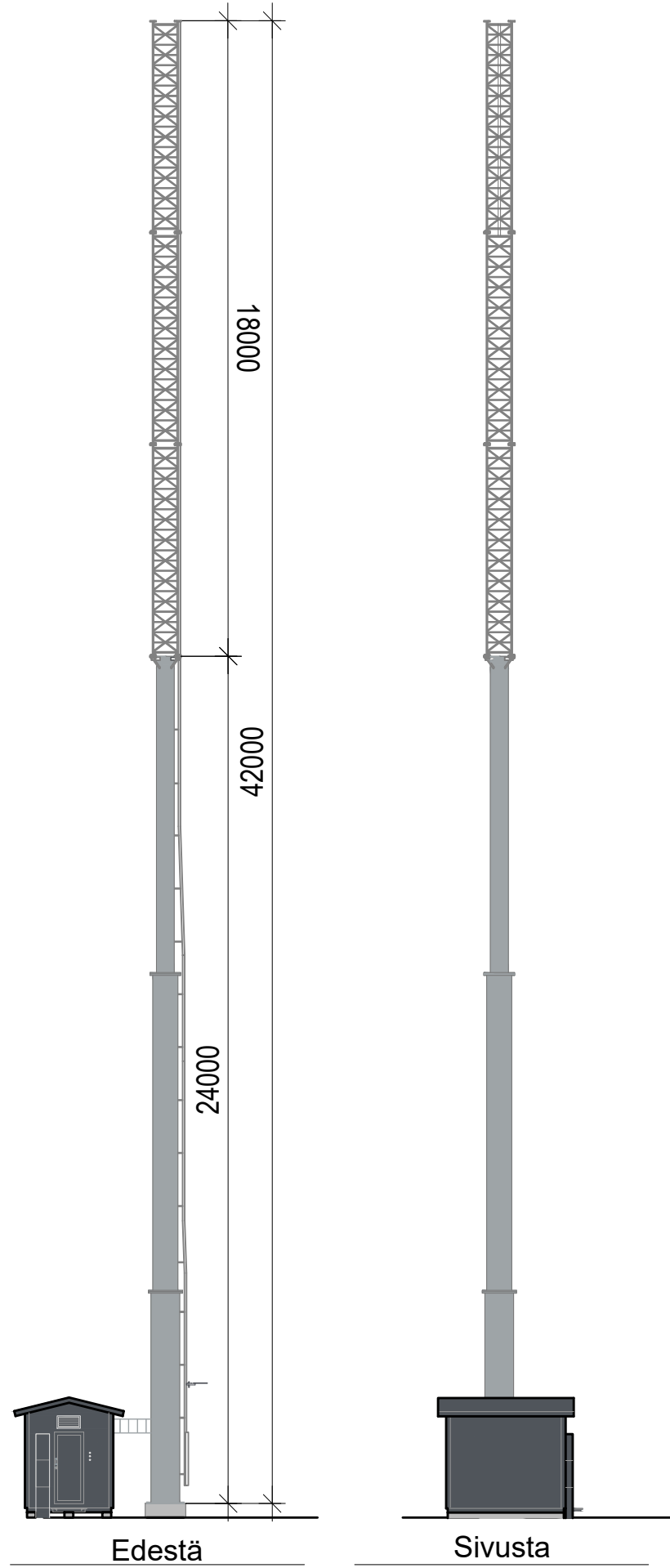
Värit, laitesuoja:  
- RR 23 tumman harmaa.



Kiipeilyesteet tikkaaseen (2 kpl) mastotoimittajan malliston mukaan:  
• piikkieste  
• ja levy



Tulostetut värisävyt voivat tulostusteknisistä syistä poiketa hieman oikeasta sävystä.



|   |  |   |                    |   |                 |
|---|--|---|--------------------|---|-----------------|
| K.osa/Kylä<br>765-408   |  | Kortt./Tila<br>LAMPILA/1  | Tontti/Rn:o<br>628 | Viranomaisen merkintöjä varten                      |                 |
| Rakennustoimenpide<br>UUDISRAKENNUS/ERILLISLAITE  |  | Piirustuslaji<br>PÄÄPIIRUSTUS   | No<br>3(3)         | Korkeus- ja koord. järjestelmä<br>N2000 / ETRS-GK28 |                 |
| Rakennuskohteen nimi ja osoite<br>Matkaviestintukiasema<br>Sopala<br>Kissakuja<br>88600 Sotkamo |  | Piirustuksen sisältö<br>JULKISIVUPIIRUSTUS                            |                    | Mittakaavat<br>1:175                                | 297x420         |
| Pääsuunnittelija<br>Rejlers Finland Oy, RI Tommi Nurmi  |  | Suunnitteluala<br>ARK   |                    | Työn n:o  | Piir. n:o<br>03 |
| Suunnittelija<br>Rejlers Finland Oy, Mikko Pyykkö   |  | Kohteen suunnittelutunnus<br>Telia Towers Finland Oy / Sopala FI64068 |                    | Muutos  |                 |
| Pvm<br>23.3.2026  |  | www.rejlers.fi  |                    |   |                 |